



**MENTERI KOPERASI
REPUBLIK INDONESIA**

KEPUTUSAN

MENTERI KOPERASI REPUBLIK INDONESIA

NOMOR 273 TAHUN 2024

TENTANG

LOGO KEMENTERIAN KOPERASI

MENTERI KOPERASI REPUBLIK INDONESIA,

- Menimbang : a. bahwa untuk mempersatukan tekad, semangat, jiwa, cipta, rasa, karsa, peran, dan nilai-nilai organisasi serta sinergi tugas dan fungsi sebagai wujud pelaksanaan reformasi birokrasi di lingkungan Kementerian Koperasi, perlu menetapkan logo Kementerian Koperasi;
- b. bahwa bahwa berdasarkan pertimbangan sebagaimana dimaksud dalam huruf a, perlu menetapkan Keputusan Menteri Koperasi tentang Logo Kementerian Koperasi;
- Mengingat : 1. Undang-Undang Nomor 39 Tahun 2008 tentang Kementerian Negara (Lembaran Negara Republik Indonesia Tahun 2008 Nomor 166, Tambahan Lembaran Negara Republik Indonesia 4916) sebagaimana telah diubah dengan Undang-Undang Nomor 61 Tahun 2024 tentang Perubahan Atas Undang-Undang Nomor 39 Tahun 2008 tentang Kementerian Negara (Lembaran Negara Republik Indonesia Tahun 2024 Nomor 225, Tambahan Lembaran Negara Republik Indonesia 6994);

2. Peraturan ...

2. Peraturan Presiden Nomor 139 Tahun 2024 tentang Penataan Tugas dan Fungsi Kementerian Negara Kabinet Merah Putih Periode Tahun 2024-2029 (Lembaran Negara Republik Indonesia Tahun 2024 Nomor 249);
3. Peraturan Presiden Nomor 197 Tahun 2024 tentang Kementerian Koperasi (Lembaran Negara Republik Indonesia Tahun 2024 Nomor 394);

MEMUTUSKAN:

Menetapkan : KEPUTUSAN MENTERI KOPERASI TENTANG LOGO KEMENTERIAN KOPERASI.

KESATU : Menetapkan Logo Kementerian Koperasi selanjutnya disebut Logo sebagai identitas resmi Kementerian Koperasi.

KEDUA : Penggunaan Logo bertujuan untuk:

- a. penjenamaan (*rebranding*) citra, wibawa, menguatkan identitas, dan kepercayaan publik terhadap Kementerian Koperasi;
- b. menguatkan tekad, semangat, dan solidaritas pegawai di lingkungan Kementerian Koperasi; dan
- c. mendorong internalisasi reformasi birokrasi.

KETIGA : Logo sebagaimana dimaksud dalam DIKTUM KESATU digunakan pada:

- a. media cetak dan elektronik;
- b. papan nama kantor;
- c. atribut dan identitas pegawai;
- d. identitas barang milik negara;
- e. kegiatan ketatalaksanaan administratif; dan/atau
- f. kegiatan atau aktivitas yang bersifat nasional maupun internasional.

KEEMPAT: ...

- KEEMPAT : Logo sebagaimana dimaksud dalam DIKTUM KESATU mempunyai bentuk, filosofi dan makna, arti warna, dan tipografi sebagaimana tercantum dalam Lampiran yang merupakan bagian tidak terpisahkan dari Keputusan Menteri ini.
- KELIMA : Ketentuan mengenai pemanfaatan dan penggunaan Logo ditetapkan oleh Sekretaris Kementerian.
- KEENAM : Pada saat Keputusan Menteri ini mulai berlaku, penyesuaian penggunaan Logo Kementerian dilaksanakan secara bertahap sampai dengan tanggal 30 Juni 2025.
- KETUJUH : Keputusan Menteri ini mulai berlaku pada tanggal ditetapkan.

Ditetapkan di Jakarta
Pada tanggal 12 Desember 2024

MENTERI KOPERASI
REPUBLIK INDONESIA,



BUDI ARIE SETIADI

LAMPIRAN
KEPUTUSAN MENTERI KOPERASI
NOMOR 273 TAHUN 2024
TENTANG
LOGO KEMENTERIAN KOPERASI

LOGO KEMENTERIAN KOPERASI

I. Bentuk Logo Kementerian Koperasi

A. Logo Utama



B. Konfigurasi Logo



Konfigurasi Portrait



Konfigurasi Landscape

C. Struktur ...

C. Struktur Logo



D. Proporsi Logo



II. Filosofi ...

II. Filosofi dan Makna Logo

A. Filosofi Logo



Huruf K

Simbol yang menyerupai huruf K yang merupakan singkatan dari "Kementerian" dan "Koperasi"



Manusia

Gambaran dari demokrasi, serta menyimbolkan masyarakat yang merasa senang, bangga, dan bergotong-royong



Roda Gigi

Menyimbolkan Industrialisasi dan Hilirisasi, serta menggambarkan peningkatan teknologi menuju ke era digitalisasi



Tumbuhan/Daun

Simbol dari ragam sumber daya alam Indonesia, aneka sumber pangan, Agrikultur, dan Kearifan lokal



Pohon Beringin

Konsep "kehidupan" dari lambang Koperasi, simbol dari masyarakat yang teguh dan berpendirian kuat



Ombak Lautan

Simbol dari Agro Maritim, lalu juga memiliki arti untuk Transparansi dan Profesionalisme

B. Makna Logo

Logo Kementerian Koperasi terdiri dari 4 (empat) unsur, yakni gotong royong, perkembangan, digitalisasi, dan terkoneksi. Unsur-unsur tersebut memiliki makna bahwa Kementerian Koperasi dalam membangun citra yang seiring dengan perkembangan jaman sebagai organisasi yang berkembang ke ranah digitalisasi, yang tetap mempertahankan fungsi utama dari Koperasi dengan mempertahankan prinsip gotong royong sebagai prinsip dasar Koperasi.

Logo Kementerian Koperasi ingin menunjukkan semangat yang berbasis partisipasi dan semangat menuju Indonesia Emas. Logo ini diharapkan sebagai roh atau semangat bahwa Koperasi bisa bangkit dan menjawab masa depan serta bisa menjadi alat untuk mensejahterakan masyarakat. Selain itu Koperasi juga diharapkan bisa menjadi lokomotif pertumbuhan ekonomi nasional.

Dengan adanya Logo baru ini bisa membawa Koperasi menjadi Koperasi yang mendunia dan menjadi penanda bahwa Koperasi memasuki babak baru, Koperasi yang modern, di mana bisa memberi manfaat bagi seluruh masyarakat serta menjadi Koperasi yang mampu menjawab tantangan perkembangan ekonomi masyarakat ke depan.

C. Nilai ...

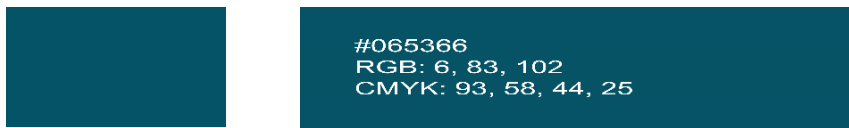
C. Nilai/Value Logo

			
Sinergi	Agrikultur & Agro-maritim	Digitalisasi	Berbahagia
Masyarakat Pemerintah Profesionalisme Industrialisasi Hilirisasi	Sumber Daya Ramah Lingkungan Pangan Ekosistem Produktif	Networking Integritas Konektivitas Aktual Kepintaran	Senang Santun Humanis Merangkul Gotong-royong

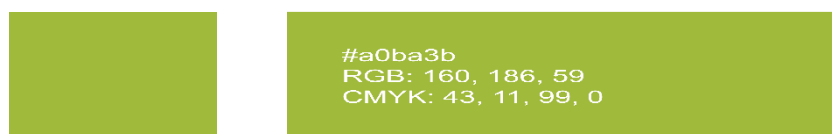
III. Arti Warna Logo

A. Warna Dasar

1. Warna *Deep Teal* mencerminkan profesionalisme, kebijaksanaan, dan memiliki arti kuat dalam keseimbangan dan ilmu pengetahuan.



2. Warna *Lime Green* memiliki sifat ceria, semangat, dan berbahagia. Warna ini juga melambangkan energi, perkembangan, dan juga optimisme.



3. Warna *Light Gold* menyimbolkan kemakmuran, serta mengisyaratkan tentang semangat untuk menyongsong Indonesia Emas Tahun 2045.



B. Panduan ...

B. Panduan Warna Logo

Panduan Warna Logo merupakan panduan yang menjadi acuan warna sebagai identitas visual Kementerian Koperasi.



C. Konfigurasi Warna



IV. Tipografi ...

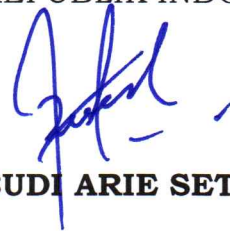
IV. Tipografi

Kemenkop

Kementerian Koperasi Republik Indonesia

Teks Judul / Title Text	Inter Tight Black	Aa Bb Cc Dd Ee Ff Gg Hh Ii Jj Kk Ll Mm Nn Oo Pp Qq Rr Ss Tt Uu Vv Ww Xx Yy Zz
	Inter Tight Medium	Aa Bb Cc Dd Ee Ff Gg Hh Ii Jj Kk Ll Mm Nn Oo Pp Qq Rr Ss Tt Uu Vv Ww Xx Yy Zz
Teks Isi / Body Text	Lato Reguler	Aa Bb Cc Dd Ee Ff Gg Hh Ii Jj Kk Ll Mm Nn Oo Pp Qq Rr Ss Tt Uu Vv Ww Xx Yy Zz
	Inter Tight Medium	Aa Bb Cc Dd Ee Ff Gg Hh Ii Jj Kk Ll Mm Nn Oo Pp Qq Rr Ss Tt Uu Vv Ww Xx Yy Zz

MENTERI KOPERASI
REPUBLIK INDONESIA,



BUDI ARIE SETIADI